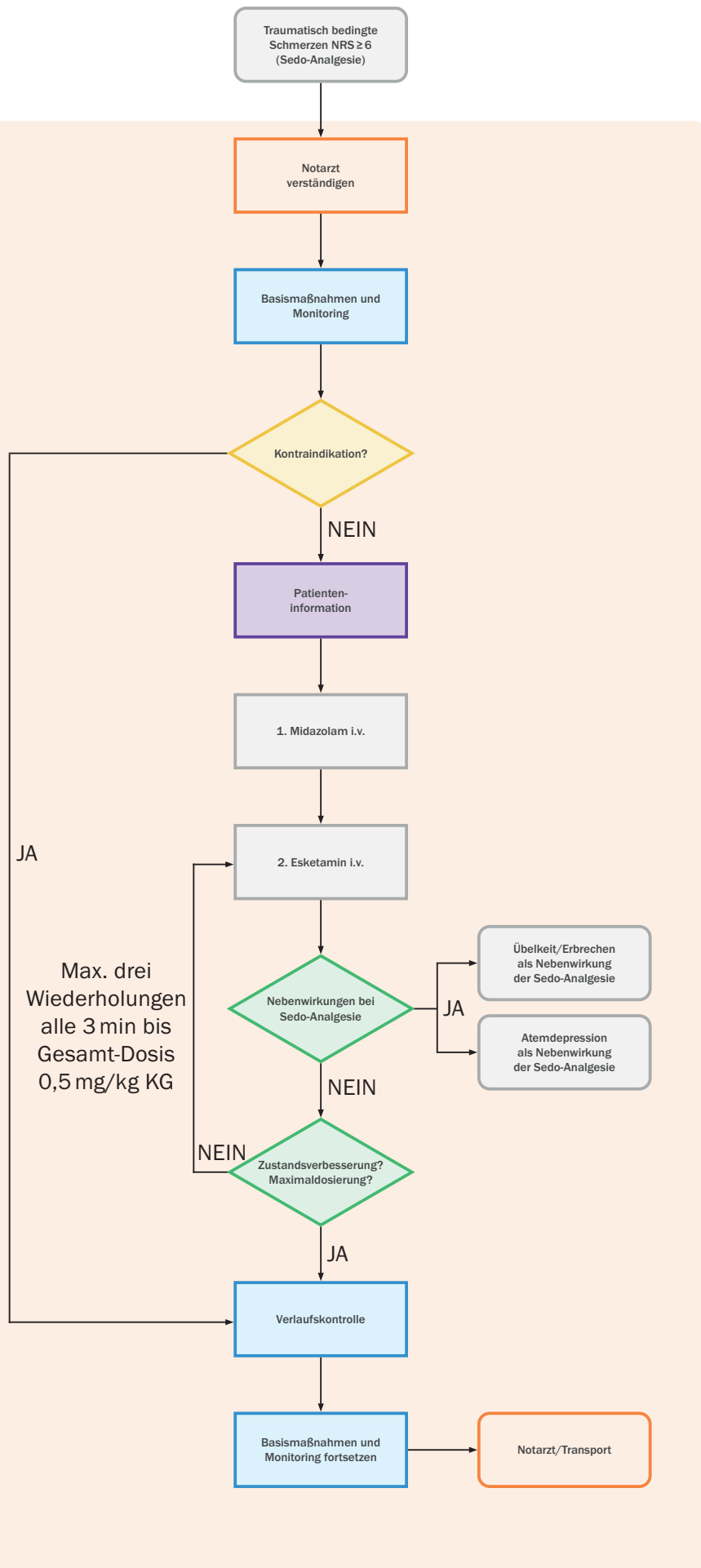


Traumatisch bedingte Schmerzen NRS ≥ 6 (Sedo-Analgesie)

NOTARZT ALARMIERUNG



Traumatisch bedingte Schmerzen NRS ≥ 6 (Sedo-Analgesie)

- A – Frei
- B – Normopnoe, suffiziente Atmung
- C – Hämodynamisch stabil
- D – Wach, keine Bewusstseins Einschränkung, keine Intoxikation
- E – Beeinträchtigende Schmerzen; Klinische Zeichen: Mimik, Gestik, Blässe, Schweiß, Körperhaltung
- SAMPLER – OPQRST:

Traumatisch bedingte Schmerzen NRS ≥ 6

Monitoring/Verlaufskontrolle

- Subjektive Veränderung?
- Reevaluierung der Vitalparameter, Messwerte und der durchgeführten Maßnahmen
- Je kritischer der Zustand, desto engermaschiger die VK
- Laufende Dokumentation

Kontraindikation

- Unverträglichkeit/Allergie gegen den Wirkstoff
- Intoxikation mit zentral dämpfenden Substanzen
- Esketamin: < 12. LJ, ACS, bekannte Krampfneigung, perforierende Augenverletzung, Psychose, Drogenintoxikation

Patienteninformation

- Aufklären (Angehörige) über Maßnahmen
- Einverständnis einholen
- Zuverlässige (Fremd-) Anamnese erheben

Wirkstoff/Spezialität

1. Midazolam

< 50 kg KG: 1 mg i.v.

> 50 kg KG: 2 mg i.v.

Einmalanwendung

z. B.:

- Midazolam 1 mg/ml
- Midazolam 5 mg/ml
- Dormicum 5 mg/1 ml

2. Esketamin

> 12. LJ: 0,125 mg/kg KG i.v.

Max. drei Wiederholungen alle 3 min bis Gesamt-Dosis 0,5 mg/kg KG

Gewicht	Einzeldosis	Gesamt-Dosis
30 kg	3,75 mg = 0,15 ml	15,0 mg = 0,6 ml
35 kg	4,38 mg = 0,18 ml	17,5 mg = 0,7 ml
40 kg	5,00 mg = 0,20 ml	20,0 mg = 0,8 ml
45 kg	5,63 mg = 0,23 ml	22,5 mg = 0,9 ml
50 kg	6,25 mg = 0,25 ml	25,0 mg = 1,0 ml
55 kg	6,88 mg = 0,28 ml	27,5 mg = 1,1 ml
60 kg	7,50 mg = 0,30 ml	30,0 mg = 1,2 ml
65 kg	8,13 mg = 0,33 ml	32,5 mg = 1,3 ml
70 kg	8,75 mg = 0,35 ml	35,0 mg = 1,4 ml
75 kg	9,38 mg = 0,38 ml	37,5 mg = 1,5 ml
80 kg	10,00 mg = 0,40 ml	40,0 mg = 1,6 ml
85 kg	10,63 mg = 0,43 ml	42,5 mg = 1,7 ml
90 kg	11,25 mg = 0,45 ml	45,0 mg = 1,8 ml

z. B.:

- Ketanest S 25 mg/ml

Zustandsverbesserung/Erfolgskontrolle

- Verbesserung des Beschwerdebildes

Notarzt/Transport

- Bei kritisch kranken oder verletzten Personen frühzeitig ein höherwertiges Rettungsmittel oder den Notarzt nachalarmieren und den Transport einleiten