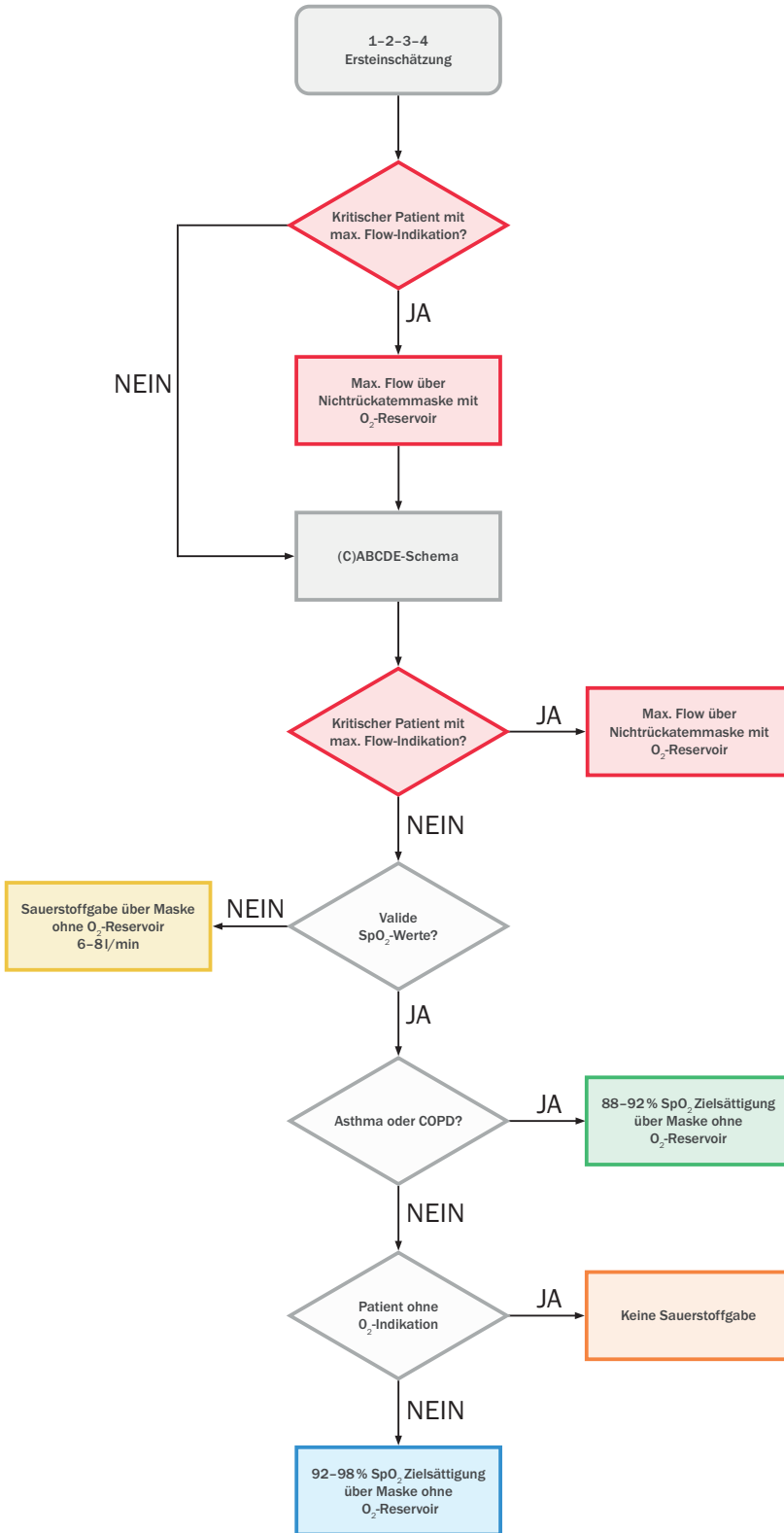


Sauerstoff-Algorithmus



1-2-3-4 Ersteinschätzung

- 1 – Szeneüberblick
- 2 – **Ersteindruck**
- 3 – Bewusstseinslage (WASB)
- 4 – Hauptbeschwerde

(C)ABCDE-Schema

- **(C) – Control Critical Bleeding (Starke Blutung)**
- **A – Airway (Atemweg) und C-Spine Immobilization**
frei, gefährdet, verlegt, gesichert?, Auffällige Atemgeräusche?, HWS immobilisieren?
- **B – Breathing (Atmung)**
Zyanose?, Atemkontrolle, auffällige Atemgeräusche?, Inspektion der Thoraxexkursionen, Atemfrequenz abschätzen, Atemtiefe, Einsatz der Atemhilfsmuskulatur?, SpO₂ durch Pulsoximeter ermitteln, Atmung suffizient?, Auskultation
- **C – Circulation (Kreislauf)**
Hautfarbe?, Hauttemperatur?, Hautbeschaffenheit?, Radialis puls/Carotispuls
Rekapillarierungszeit zentral - Rekap₂
- **STU – Schnelle Trauma Untersuchung (STU)**
Kopf, Hals und Nacken, Brustkorb, Bauch, Becken, Oberschenkel, Rücken
- **D – Disability (Neurologie)**
Orientiertheit (ZOPS), Blutzuckerkontrolle, Pupillen und Pupillenreflex, DMS(K), FAST+, GCS
- **E – Exposure und Environment (Body-Check)**
Erweiterte Untersuchung und Messwerte, Umgebung?, Blutdruckmessung, Pulsfrequenz, Atemfrequenz (bei Auffälligkeit A/B), Körpertemperatur, EKG-Monitoring, Kapnographie, Anamnese (SAMPLER, OPQRST)

Max. Flow Indikation – Kritischer Patient

- Max. Flow über Nichtrückatemmaske mit O₂-Reservoir**
- Zyanose, schwere Atemnot, drohende Ateminsuffizienz
 - Starke Blutung
 - Ertrinkungsunfall, Tauchunfall
 - Nach Rettung aus vergifteter Atmosphäre (CO, CO₂, Inhalationstrauma)
 - Polytrauma, Thoraxtrauma, Abdominaltrauma
 - Präschock, Schock

Ohne valide Pulsoximeter-Werte

- Über Sauerstoffmaske ohne O₂-Reservoir**
- 6-8 l/min

88-92 % SpO₂ Zielsättigung

- Über Sauerstoffmaske ohne O₂-Reservoir**
- COPD/Asthma ohne schwerer Atemnot oder Ateminsuffizienz

Keine Sauerstoffgabe

- Unmittelbar Neugeborenes (nur Raumluft)
- Zerebraler Krampfanfall unter Sauerstoffgabe

92-98 % SpO₂ Zielsättigung

- Über Sauerstoffmaske ohne O₂-Reservoir, Inklusive folgender Krankheitsbilder:**

- Akutes Koronarsyndrom (ACS)
- Schlaganfall (Insult)
- Wiedereinsetzen eines Spontankreislaufes (ROSC)
- Isoliertes Schädel-Hirn-Trauma (SHT)
- Hyperventilationssyndrom