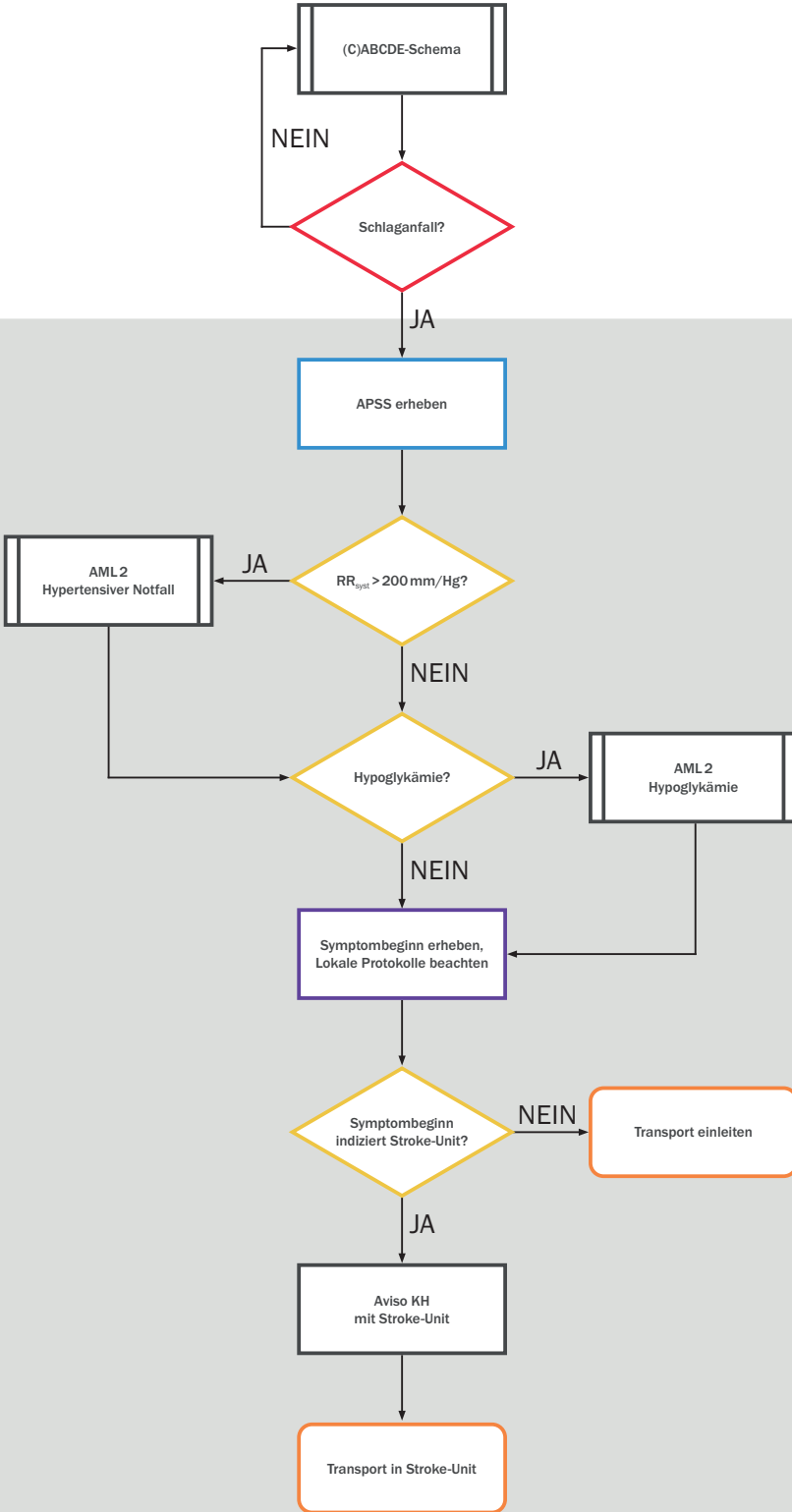


# Schlaganfall [Insult]



SAUERSTOFF

## Schlaganfall [Insult]

- A - frei, gefährdet
- B - evtl. auffälliges Atemmuster
- C - Puls  $\perp - \downarrow$
- D - **Auffälligkeiten im FAST + und DMSK, BZ  $\perp$ ,** Kopfschmerzen, Schwindel, Schluckstörungen, Koordinationsstörung, einseitige Sehstörung, Pupillendifferenz, Beeinträchtigung des Bewusstseins bis Bewusstlosigkeit
- E - Übelkeit, Erbrechen, Harn-/Stuhlinkontinenz, RR  $\perp - \uparrow$

## APSS erheben

### Austrian Prehospital Stroke Score (APSS)

- Gesamtwert von 0 – 9 möglich
- Jeder Wert > 0 → „Schlaganfallalarm“
- Jeder Wert  $\geq 4$  → „schwerer Schlaganfall“ mit möglichem großen Gefäßverschluss

- Nicht ausgeführt, nicht beurteilbar oder unauffällig → 0 Punkte

### Facialis?

- Lächeln lassen
- War das Lächeln auf beiden Seiten gleich?
  - Nein, unterschiedlich → 1 Punkt

### Arm?

- Beide Arme ausstrecken und hochhalten lassen
- Arme auf beiden Seiten gleich?
  - Nein, Unterschied oder Absinken → 1 Punkt
  - Nein, nur mit einem Arm möglich → 2 Punkte

### Sprache?

- Folgenden Satz wiederholen lassen: "Die Blumen blühen auf der Wiese."
- War das deutlich und verständlich?
  - Nein, undeutlich oder verwaschen → 1 Punkt
  - Nein, konnte nicht sprechen → 2 Punkte

### Bein?

- Nacheinander beide Beine anheben und hochhalten lassen
- Auf beiden Seiten gleich?
  - Nein, Unterschied oder Absinken → 1 Punkt
  - Nein, nur mit einem Bein möglich → 2 Punkte

### Blickwendung?

- Blick starr auf eine Seite?
- Falls ja, Kopf auf andere Seite drehbar?
  - Blick starr zur Seite (Herdblick), Kopfbewegung nicht möglich → 2 Punkte

## Symptombeginn – lokale Protokolle

- Bei unbekanntem Symptombeginn → Stroke-Unit indiziert
- Wien < 24h
- Niederösterreich < 4,5h
- Oberösterreich keine Zeitvorgabe
- Tirol < 6h

