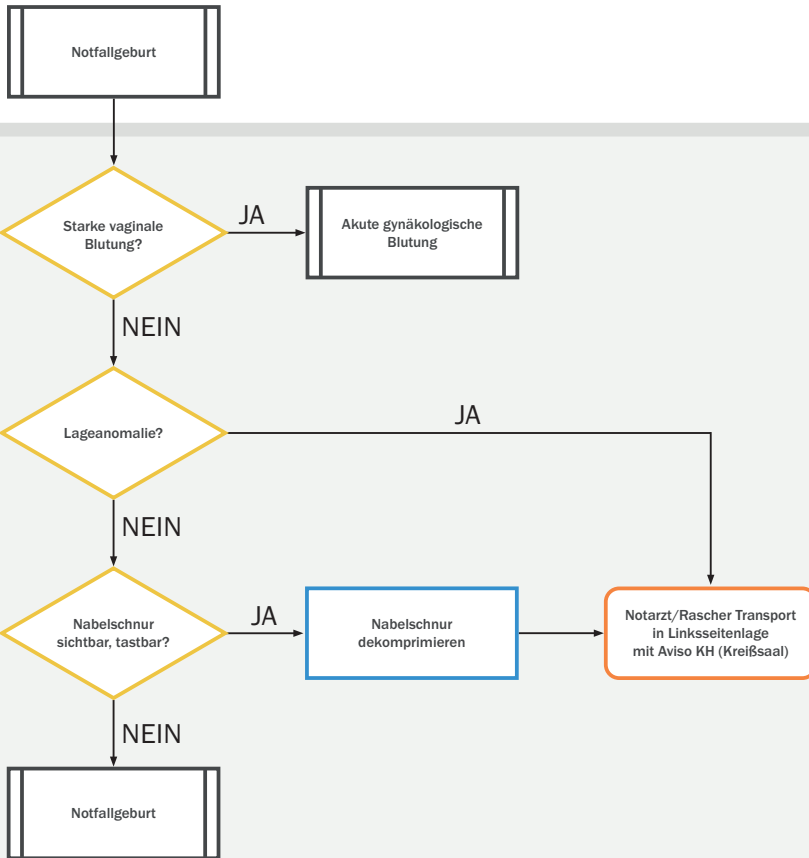


Geburtskomplikationen

NOTARZT ALARMIERUNG

SAUERSTOFF



Geburtskomplikationen

Starke vaginale Blutungen

- Vorzeitige Plazentalösung
- Placenta praevia

Lageanomalien/pathologische Geburtslagen

- Beckenendlage
- Kindliche Körperteile

Nabelschnur

- Nabelschnurvorfal
- Nabelschnurumschlingung

Nabelschnur dekomprimieren

- Becken hochlagern (z. B. Kissen unterlegen)
- Kindlichen Kopf vorsichtig hochdrücken, bis Nabelschnur wieder pulsiert → Position halten
- Wehen verhecheln lassen

Notarzt/Transport

- Bei kritisch kranken oder verletzten Personen frühzeitig ein höherwertiges Rettungsmittel oder den Notarzt nachalarmieren und den Transport einleiten

